

Kinésithérapeute dans SCM à Cherbourg  
*Cause départ en retraite*

**Cherche professionnel de santé  
pour reprendre  
un local PMR de 30 m<sup>2</sup>**

(2 pièces) avec salle d'attente commune

**02 33 94 05 71**

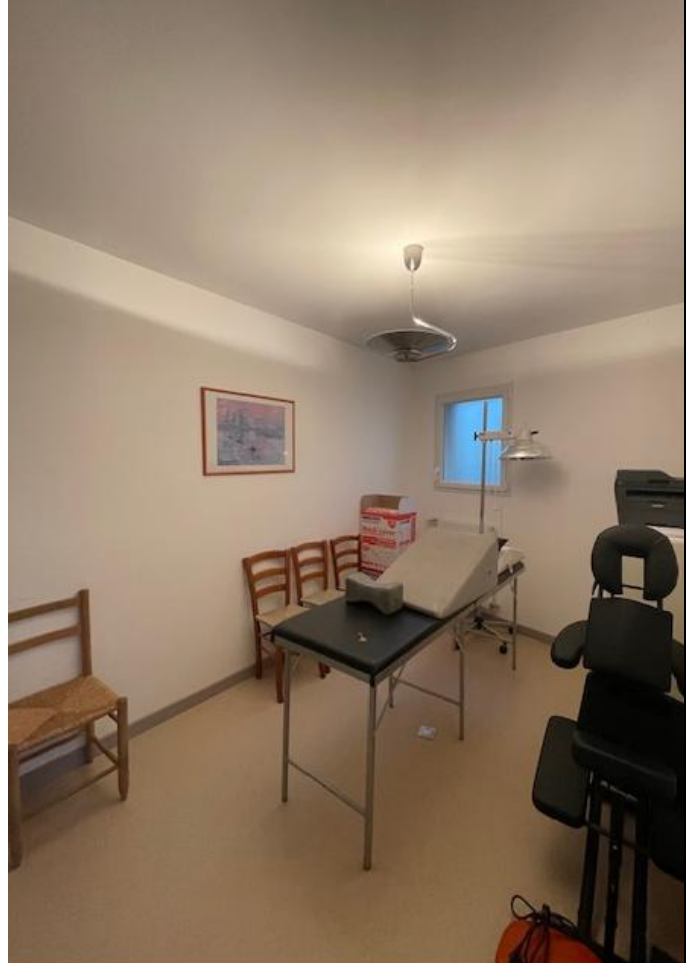


2 PLACES DE PARKING

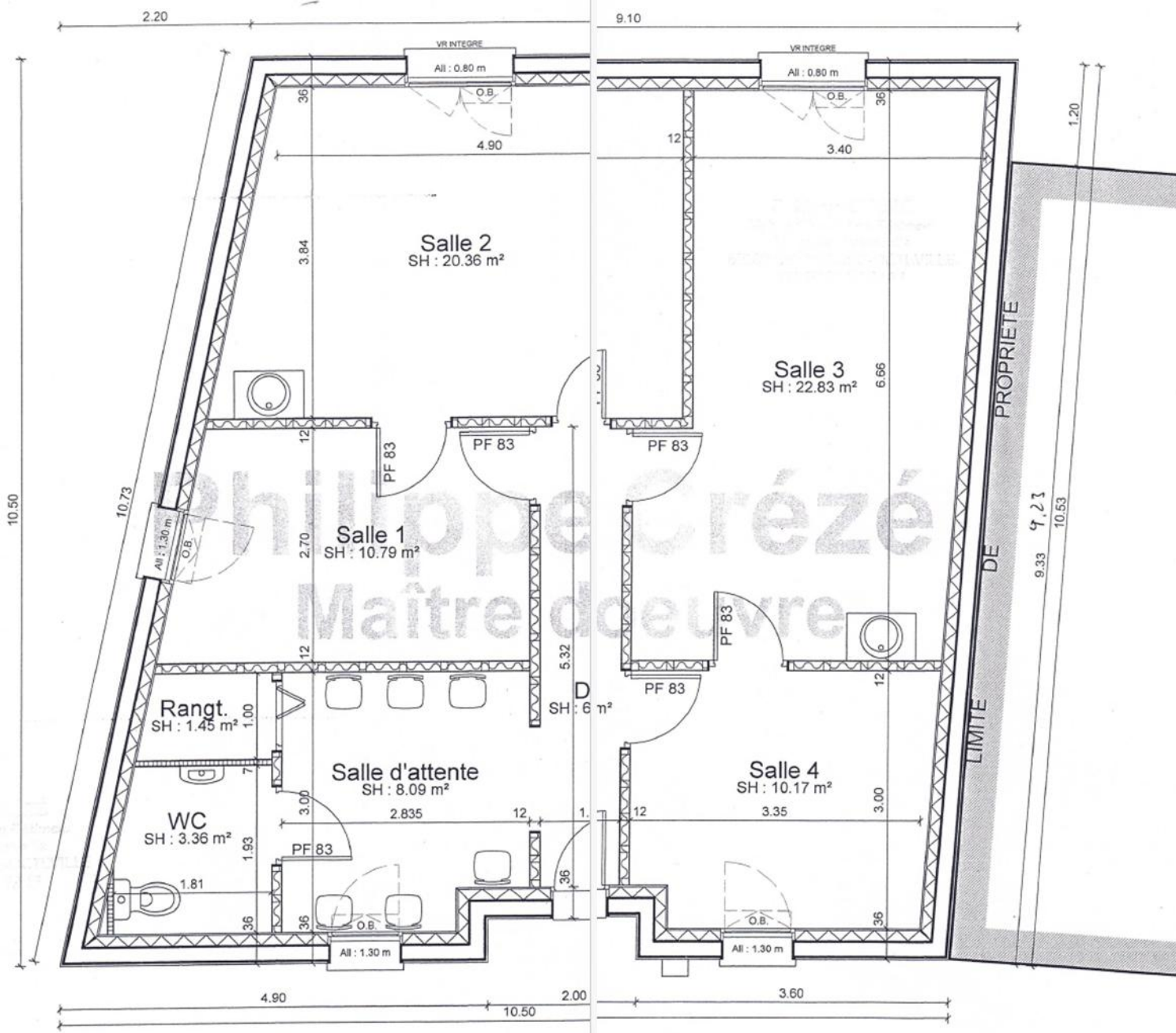
PIECE 1



PIECE 2







Rez de Chaussée  
 Echelle : 1/50  
 SH : 83.43 m<sup>2</sup>